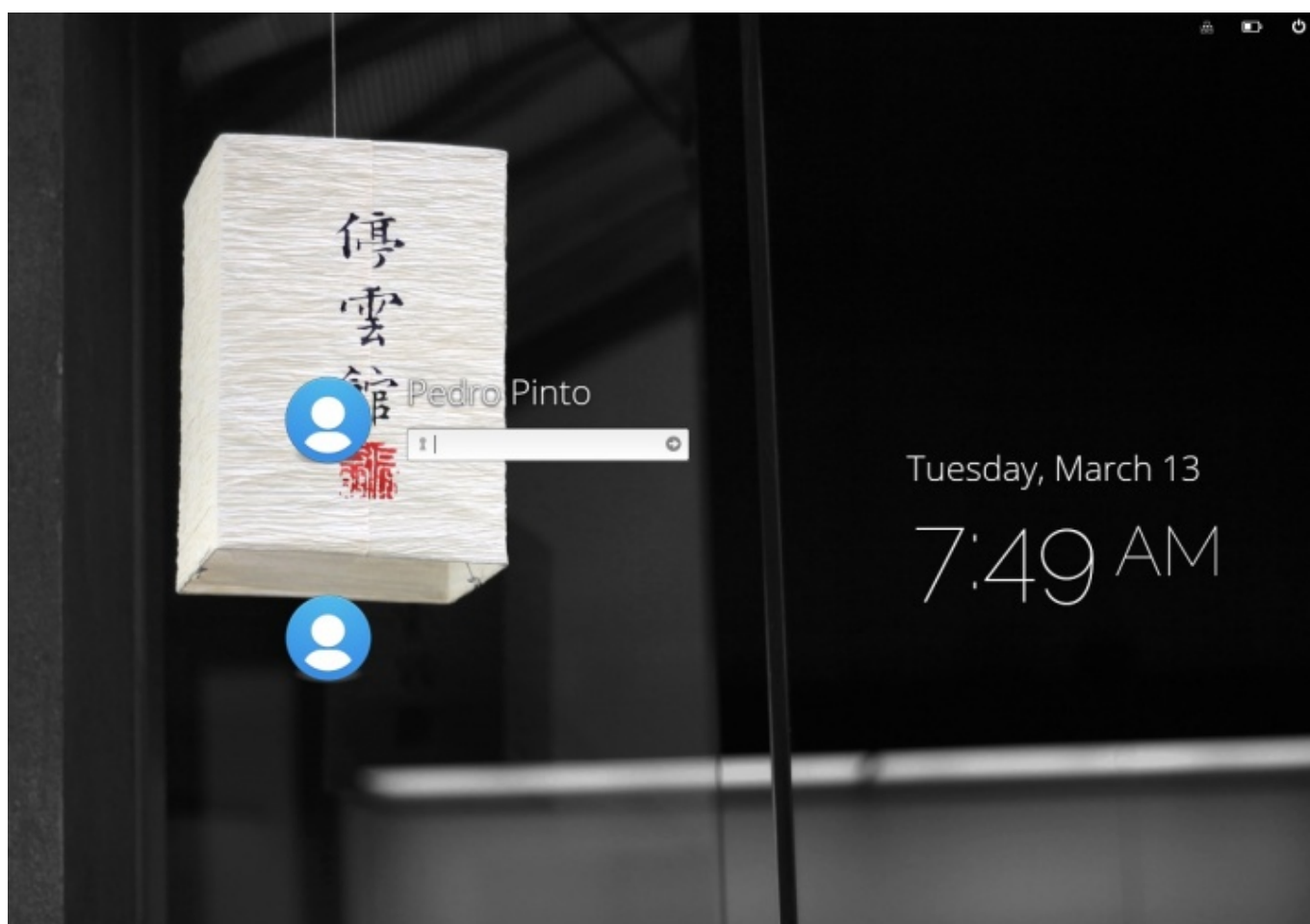


## Adeus Windows ou macOS! O elementary OS tem o que precisa (6)

Date : 13 de Março de 2018

Considera que está na hora de deixar o Windows ou o macOS e partir à descoberta de uma distribuição Linux? As possibilidades são muitas, mas a nossa **sugestão vai para o elementary OS**. Esta distribuição é “simplesmente” bonita e muito funcional, além de que tem como base o Ubuntu.

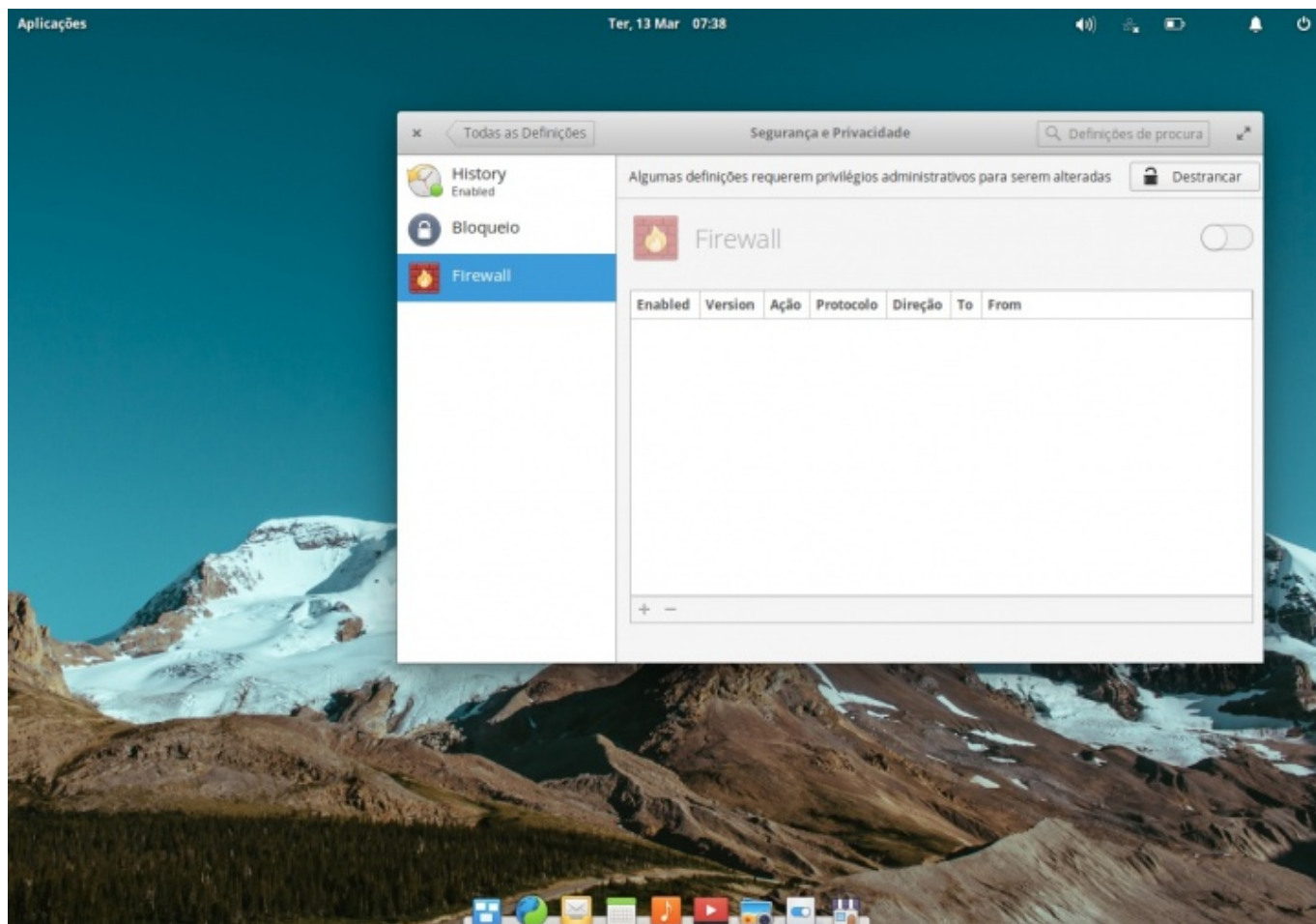
Afinal o que tem uma distribuição Linux destas “lá dentro”?



Tal como as últimas versões do Windows, o elementary OS tem também uma firewall e com várias funcionalidades. Ao contrário do que normalmente se pensa, a firewall presente no elementary OS oferece uma interface gráfica que facilita todo o tipo de configurações.

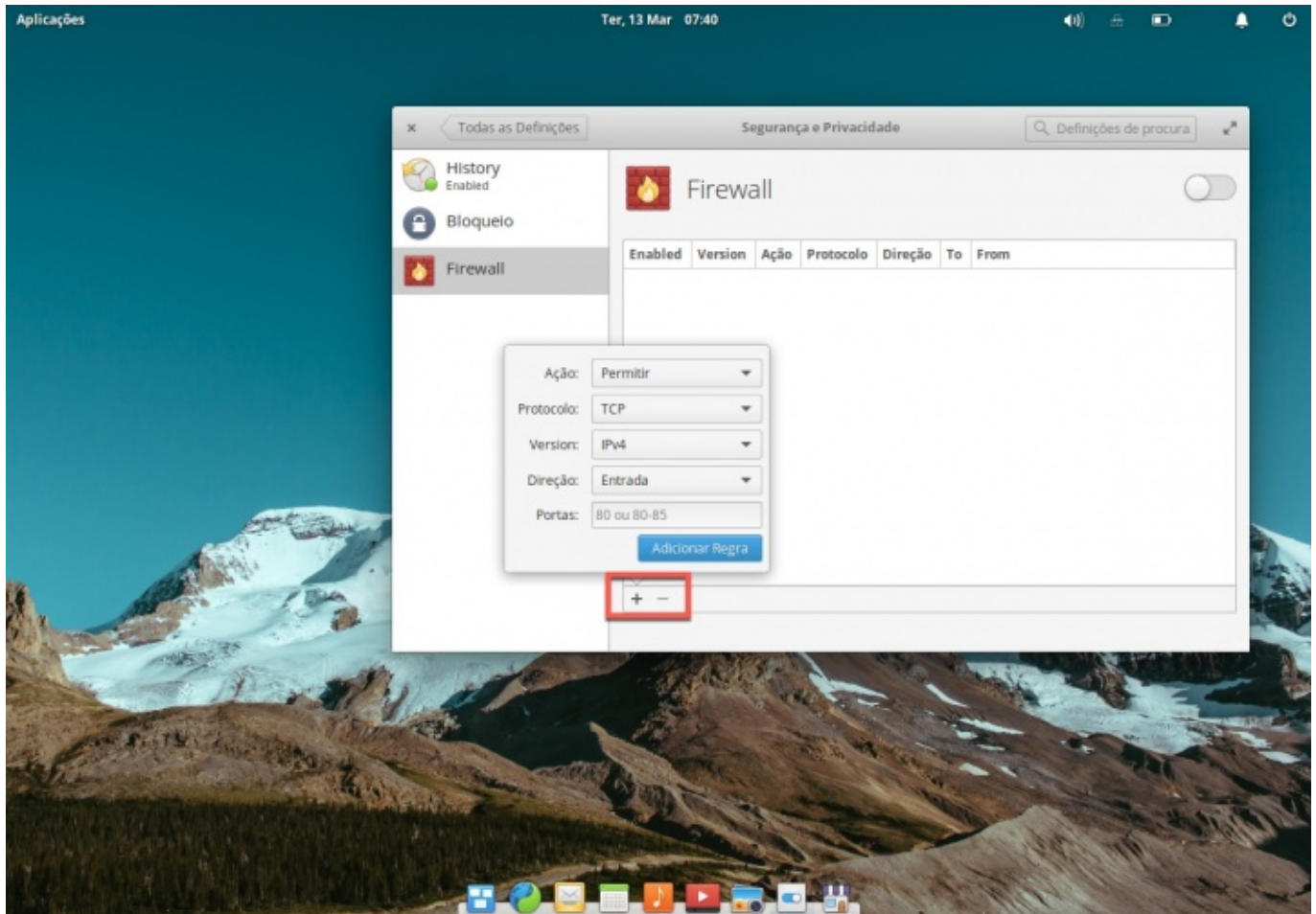
### Como aceder à Firewall do elementary OS?

Para acederm à firewall do elementary OS basta abrir as **Systems Settings** do elementary OS e depois a opção **Segurança e Privacidade**.

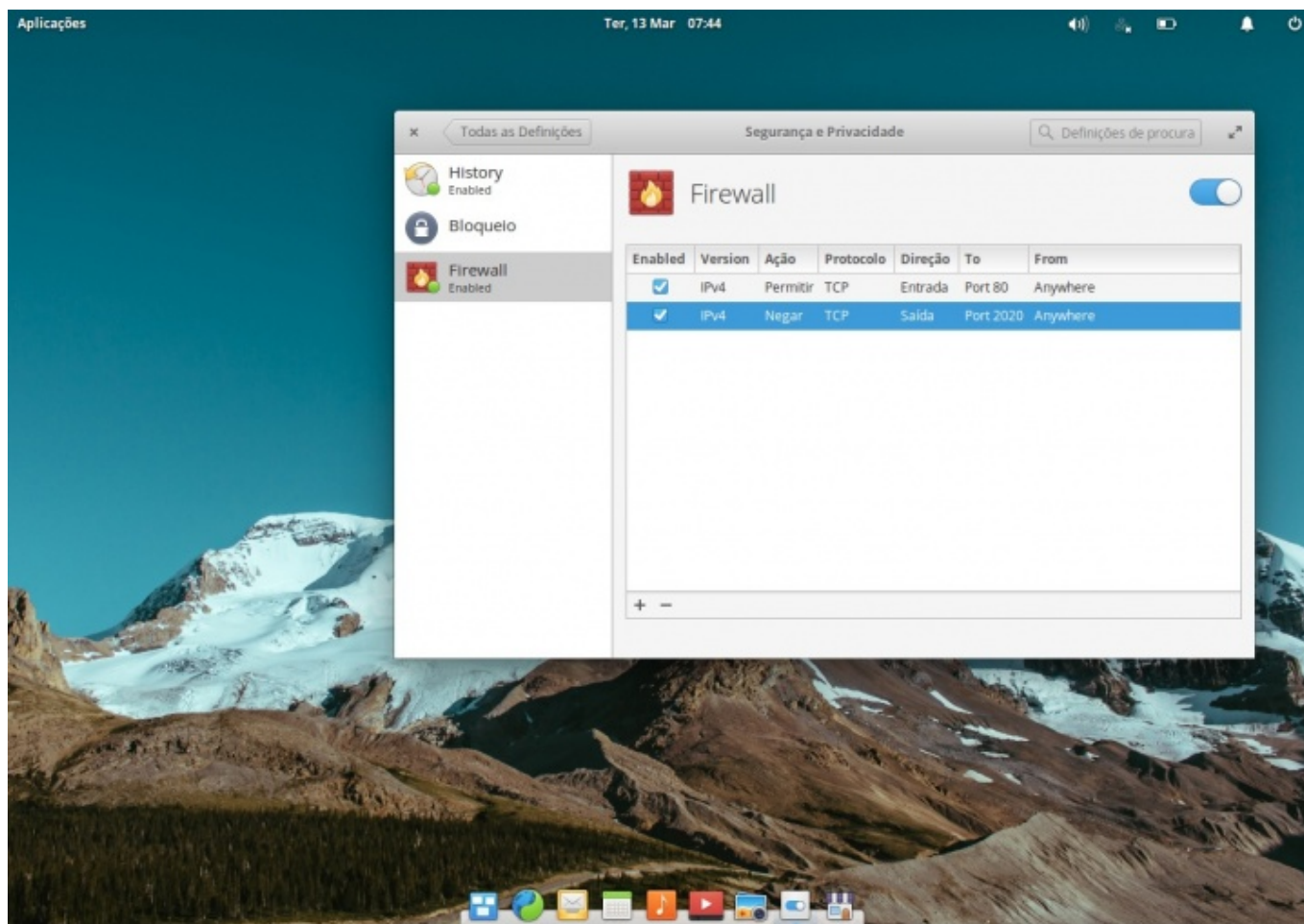


Para criarem uma regra basta que carreguem no sinal '+' e depois preencham os seguintes campos:

- **Ação:** Permitir/Negar/Limitar/Recusar
- **Protocolo:** TCP/UDP
- **Versão:** IPv4/IPv6
- **Direção:** Entrada/Saída
- Portas



O utilizador pode criar vários tipos de regras, com base nos parâmetros possíveis. De referir que as regras devem ser aplicadas à entrada ou à saída da interface, ou seja, no tráfego que entra ou no tráfego que sai.



No geral esta interface disponível para usar o “complexo” iptables facilita bastante a configuração por parte do utilizador.

Num próximo tutorial iremos abordar outras funcionalidades interessantes, por isso fiquem atentos. Se tiverem sugestões, deixem na zona dos comentários. Como já referimos, estes são artigos para iniciantes.