

TeamDrive 2.2 - O significado de Cloud!

Date : 11 de Maio de 2010

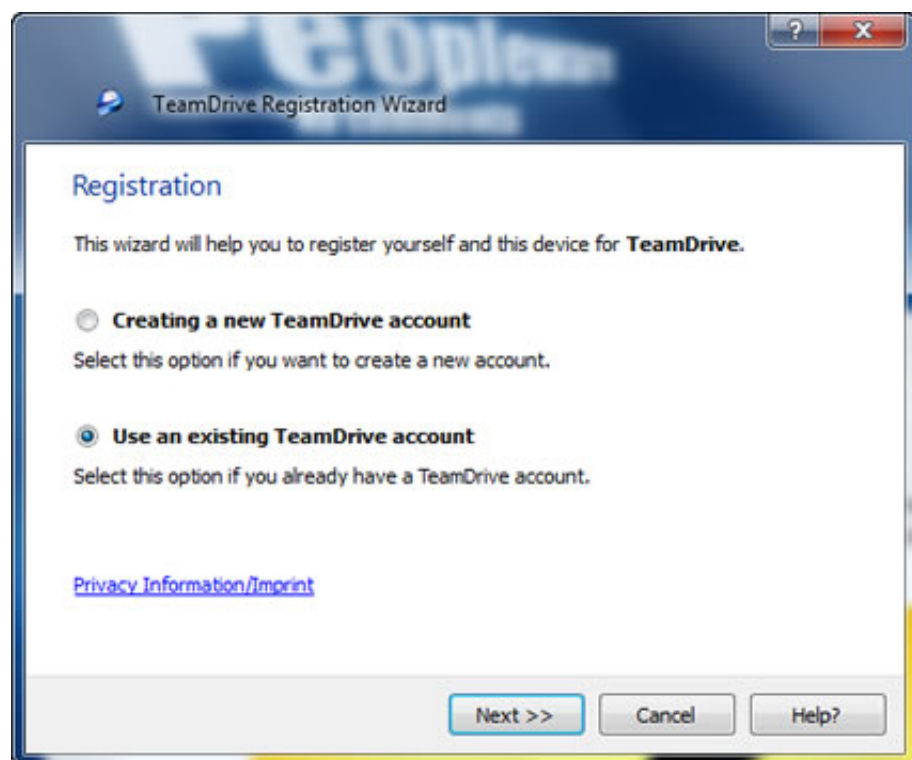
Há uns anos, o conceito Cloud Computing já gatinhava para o actual estado de erupção. As cinzas estão a espalhar-se por uma vasta zona onde gravitam fortes líderes de mercado, como o Google, a Microsoft... entre outros igualmente influentes.

A dificuldade destas e de todas as empresas é explicar a fiabilidade dos dados entregues a um espaço na "nuvem" gerido por entidades responsáveis e constantemente auditadas. Na verdade o caminho estreita-se para essa realidade, como recentemente vimos nas estratégias traçadas para o Office 2010 da Microsoft. A Cloud é hoje parte integrante das ferramentas de produção.

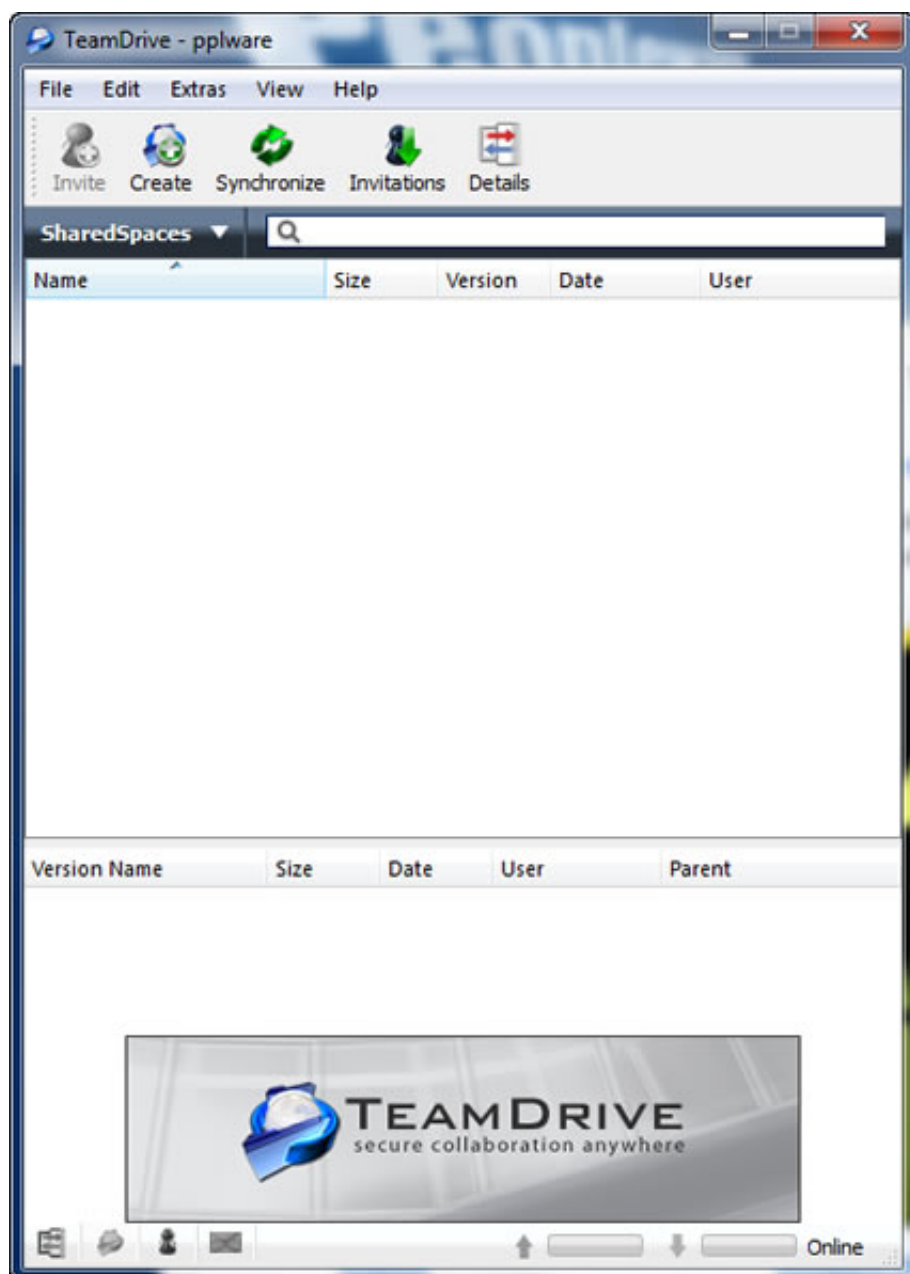
Foi para esse fim que a TeamDrive Systems GmbH criou há uns anos o seu serviço de alojamento e partilha na nuvem. O TeamDrive é uma ferramentas que já nos permite ter online um espaço para guardar dados, música, ficheiros de imagem e muito mais.



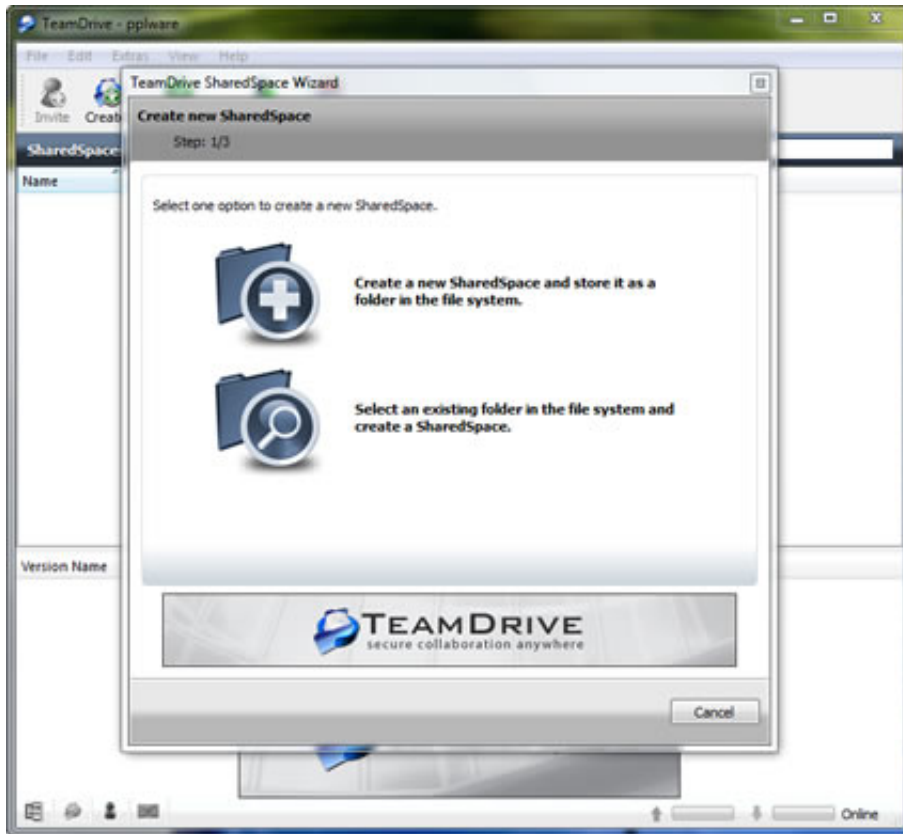
Uma vez que a largura de banda tem aumentado significativamente, é tempo de levar a cabo a migração dos nossos conteúdos para um espaço acessível via Internet de qualquer parte do mundo. A TeamDrive disponibiliza nos seus servidores um espaço de 1GB. Espaço que nos permitirá armazenar informação com acesso facilitado através de uma pasta no nosso computador, com o sincronismo para o espaço virtual... mas online!



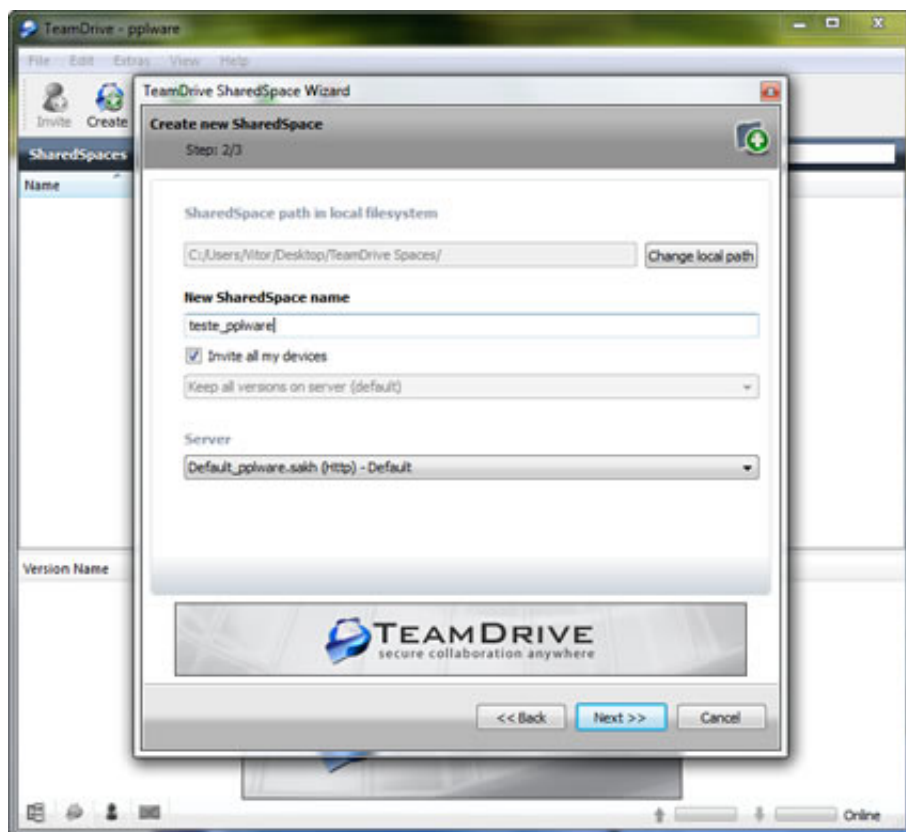
TeamDrive cria um espaço virtual para armazenamento de dados, que poderá usar para um serviço privado ou para uma utilização colectiva, partilhando o espaço com a sua equipa de trabalho, por exemplo. Qualquer pessoa com acesso à Internet pode usar a versão Basic do TeamDrive de forma gratuita e por tempo ilimitado.



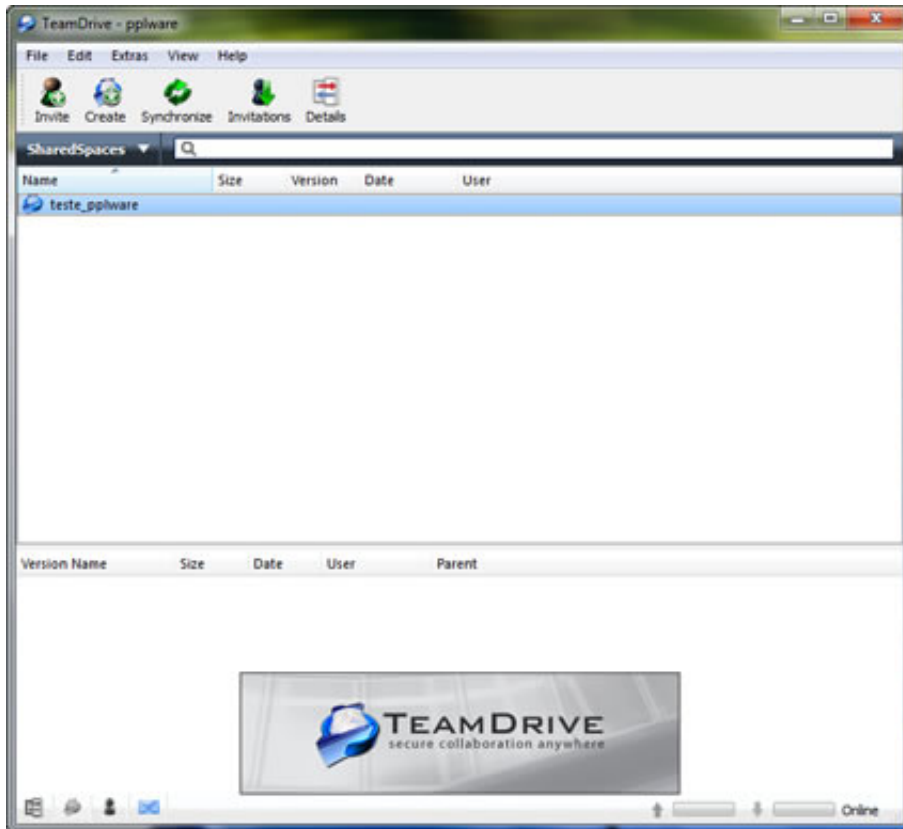
A aplicação garante a segurança certificada pelo "Centro Independente de Protecção e Privacidade de Dados de Holstein Germany (ULD). Procedimento que se inicia logo na instalação e validação.



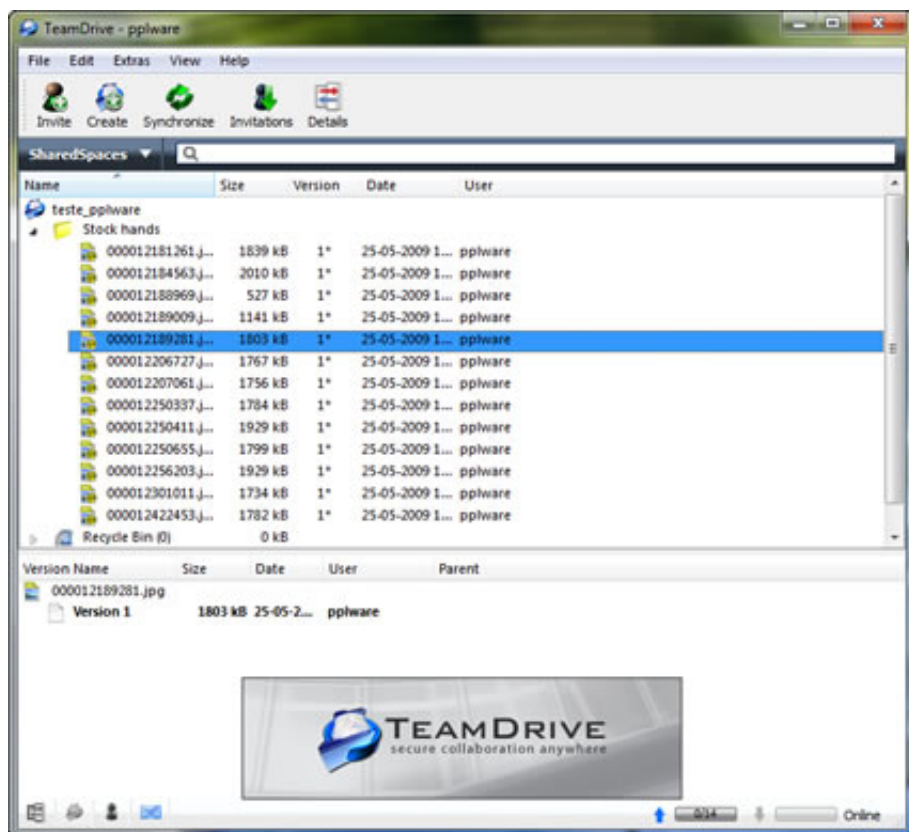
Usando uma estrutura comunitária, similar ao conhecido sistema peer-to-peer, os dados são sincronizados de forma automática entre os computadores conferindo a sua utilização em offline.



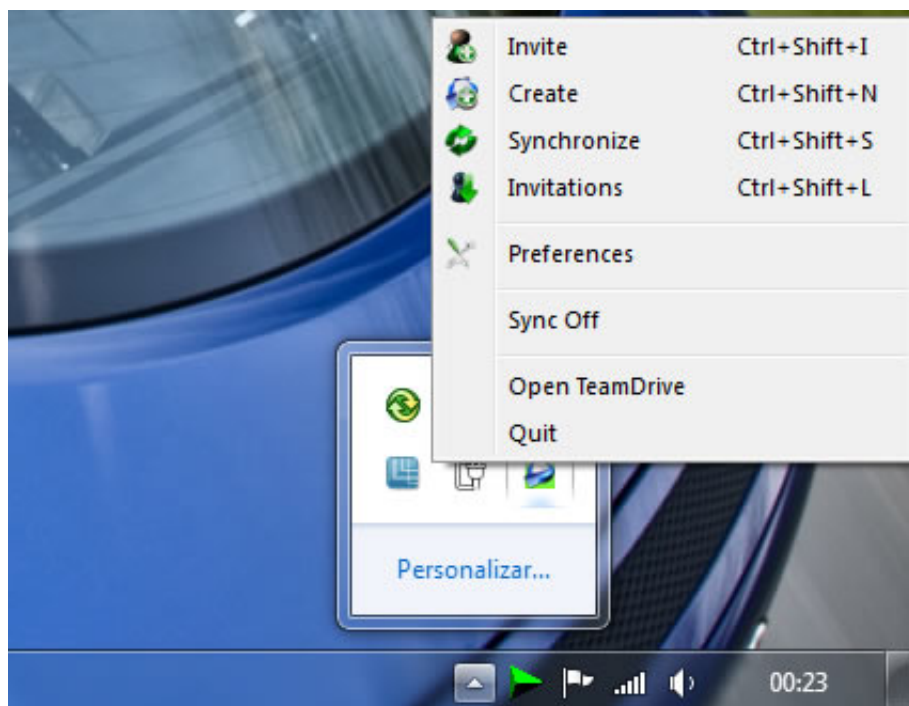
TeamDrive usa servidores com tecnologia de ponta garantindo a acessibilidade a qualquer altura em qualquer lugar (anywhere/anytime), independentemente da hora, local ou possível impedimento de firewalls. Devido à integração de um serviço de elevada encriptação (256 bit), os dados enquanto estão em trânsito estão completamente inacessíveis a possíveis acessos não autorizados.



Para usufruir do serviço terá de efectuar o download da aplicação TeamDrive Basic e instalar a mesma. Definimos a pasta local na nossa máquina, criamos uma conta, onde nos serão pedidos alguns dados e nessa altura, depois de ir ao mail buscar a chave de validação, teremos acesso ao nosso espaço virtual através de um simpático "Explorer" que nos permite fazer tudo aquilo que temos como normal no nosso computador.



No nosso computador teremos a respectiva drive que funciona tal e qual como uma drive interna. Experimente e certamente encontrará uma utilidade para esta interessante ferramenta.



Hoje em dia o Dropbox é o forte concorrente a estes serviços e oferece um interface web para

acesso aos dados, algo que o TeamDrive não fornece, no entanto a função *Web-based Distributed Authoring and Versioning* ou **WebDAV** poderá ser um aspecto a ter em conta, mesmo com um espaço de alojamento inferior e sem um interface web. O cliente no computador do utilizador é muito completo e sem paralelo neste tipo de serviços.

Guias para que possa utilizar esta ferramenta sem problemas, [veja aqui](#).



Licença: Freeware



Sistemas Operativos: Windows 2k/XP/Vista/Win7



Download: [TeamDrive Basic 2.2.130](#) [29.53MB]



Download [portable]: [TeamDrive Basic 2.2.130](#) [27.70MB]



Download [mac]: [TeamDrive Basic 2.2.130](#) [50.12MB]



Download [linux]: [TeamDrive Basic 2.2.130](#) [43.86MB]



Homepage: [TeamDrive](#)