

## Inteligência Artificial: Microsoft na pegada da Google e Deep Mind

**Date :** 16 de Julho de 2017

A Inteligência Artificial revolucionará a forma como vivemos, a forma como nos relacionamos com as pessoas e com tudo o que nos rodeia. Já existem tecnologias que utilizamos no dia-a-dia que foram pensadas recorrendo à IA, mas ainda estamos longe da chamada revolução nessa área. Contudo, empresas como a Google ou a [Deep Mind](#), apostam desde há vários anos nesse futuro.

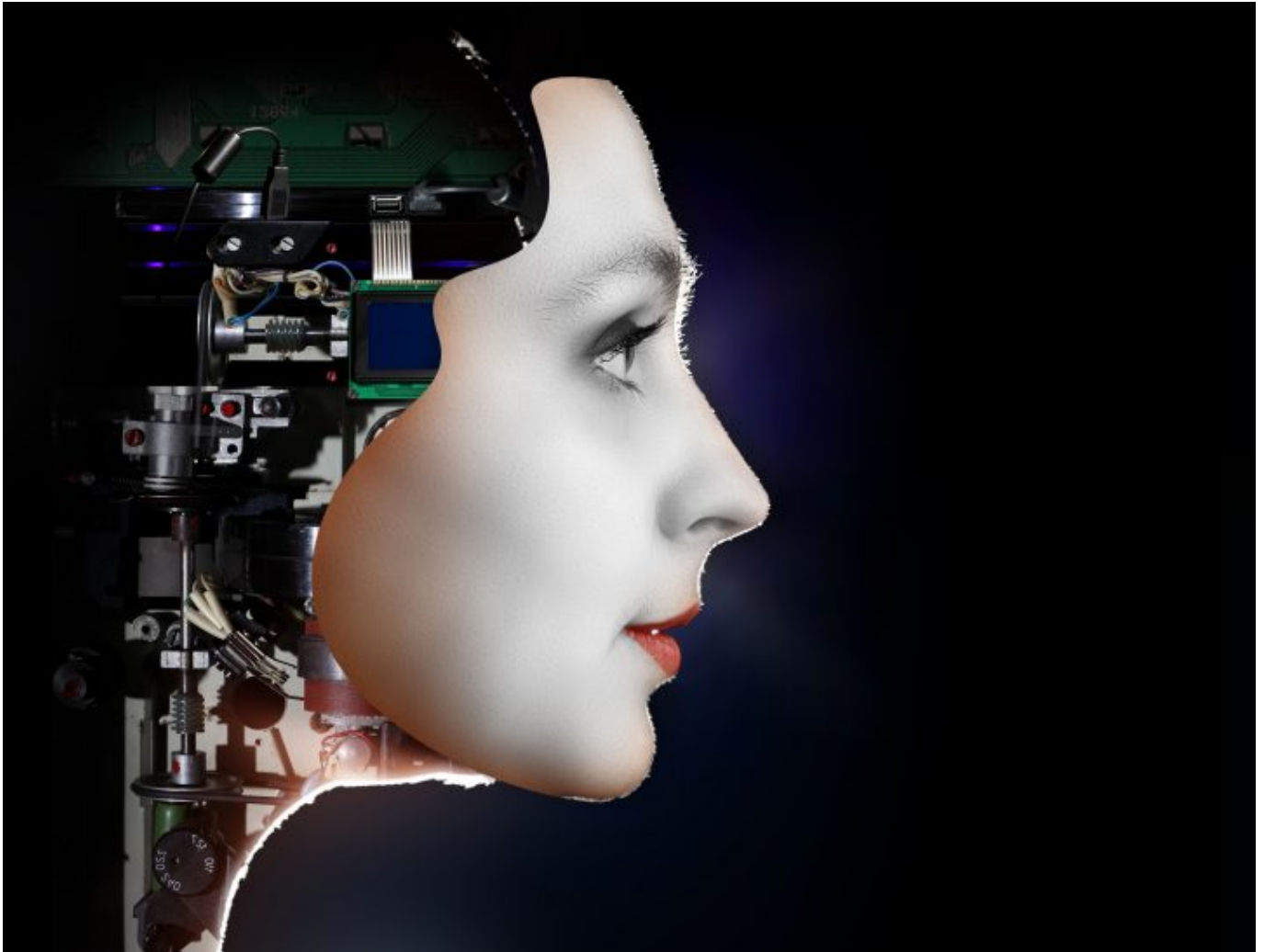
A juntar-se a essas empresas, a Microsoft anunciou a criação de um laboratório de investigação dedicado à Inteligência Artificial.



A Microsoft criou um novo laboratório de pesquisa que se concentrará no desenvolvimento de tecnologia de inteligência artificial (IA). O laboratório chamar-se-á **Microsoft Research AI** e aproveitará a experiência de IA existente na empresa, juntamente com novos profissionais que entrarão para este projeto (ligados à psicologia cognitiva), por forma evoluir os conceitos em que a empresa pretende trabalhar.

Este laboratório também terá como objetivo alcançar parcerias académicas, incluindo

colaborações como o “Center for Brains, Minds e Machines” do MIT.



Localizado dentro da sede da Redmond da Microsoft, o laboratório será o lar de uma equipa que contará com **mais de 100 cientistas de IA** que exploraram a aprendizagem, o processamento de linguagem natural, sistemas de percepção, entre outras áreas.

## Humanizar o robô

O objetivo de combinar essas áreas de estudo, esforçando-se num quadro mais geral da IA, será o desenvolvimento de um sistema único que possa dominar uma ampla gama de desafios e tarefas. Isso reflete um objetivo que outras empresas, como a Google, estão à procura. Esse tipo de sistema poderia, por exemplo, marcar a rota mais eficiente para uma viagem de carro, relacionar-se com o sentido de humor de uma pessoa numa conversa ou mesmo otimizar um orçamento.

Este foco mais amplo está em contraste com os sistemas de IA mais comuns e específicos que

vemos agora, como aqueles que realizam tarefas de reconhecimento facial.



O laboratório irá aconselhar sobre qualquer trabalho de IA em toda a empresa, mantendo a Microsoft em linha com as atuais tendências do setor. Microsoft, Amazon, DeepMind, Facebook, Google e IBM já formaram uma parceria para o desenvolvimento ético da IA e, como a Microsoft, o DeepMind e a Google, cada um possui quadros de ética internos para o trabalho de IA.

[Via](#)

Leia também:

<https://pplware.sapo.pt/informacao/inteligencia-artificial-da-google-deteta-cancro-melhor-que-os-medicos/>