

Análise Lenovo Legion Y520 - Um PC para os amantes do Gaming

Date : 12 de Outubro de 2017

Embora muitos gamers prefiram construir um desktop para usufruir dos seus jogos, o mercado tem assistido a um grande crescimento de portáteis Gaming.

Nas últimas semanas, o Lenovo Legion Y520 foi a nossa companhia do dia-a-dia tanto para trabalho como lazer. Descubra como se comportou.



Não sendo sempre considerados os mais adequados para jogar, a verdade é que um portátil permite uma mobilidade que os computadores desktop não oferecem.

A oferta gaming nos portáteis tem tido um crescimento gigante, existindo cada vez mais modelos e marcas neste segmento.

1. Características gerais do Lenovo Legion Y520

Dedicada a todos aqueles que gostam de jogar no PC, a linha Legion da Lenovo oferece o melhor de dois mundos, um excelente desempenho para jogos aliado à portabilidade para que possa jogar em qualquer lado. Neste campo, a série Legion que é composta por 3 modelos distintos: Y520, Y720 e Y920.

Para análise tivemos o Lenovo Legion Y520 que conta com um ecrã IPS de 15,6" FullHD com rácio 16:9 e Anti-Glare. O processamento está a cargo de Intel Intel I7-7700HQ a 2.8 GHz, 16 GB de RAM DDR4, placa gráfica Nvidia Geforce GTX 1050 Ti e disco PCIe SSD de 512 GB.



A bateria é de 45 WHr, possui duas colunas Harman de 2W cada, WiFi 802.11 ac, Bluetooth® 4.1 e Gigabit Ethernet 10/100/1000M. Incorpora 1 USB 3.1 Tipo-C, 2 USB 3.0 e 1 USB 2.0, 1 HDMI, Jack de 3,5mm, leitor de cartões e RJ45 LAN.

Especificações - Xiaomi Mi Notebook Air 12

- **Ecrã:** 15,6" IPS FullHD (1920x1080)
- **Processador:** Intel Core i7-, Quad-Core até 2,8 GHz
- **Placa gráfica:** Intel HD Graphics 630 e Nvidia Geforce GTX 1050 Ti (4GB)

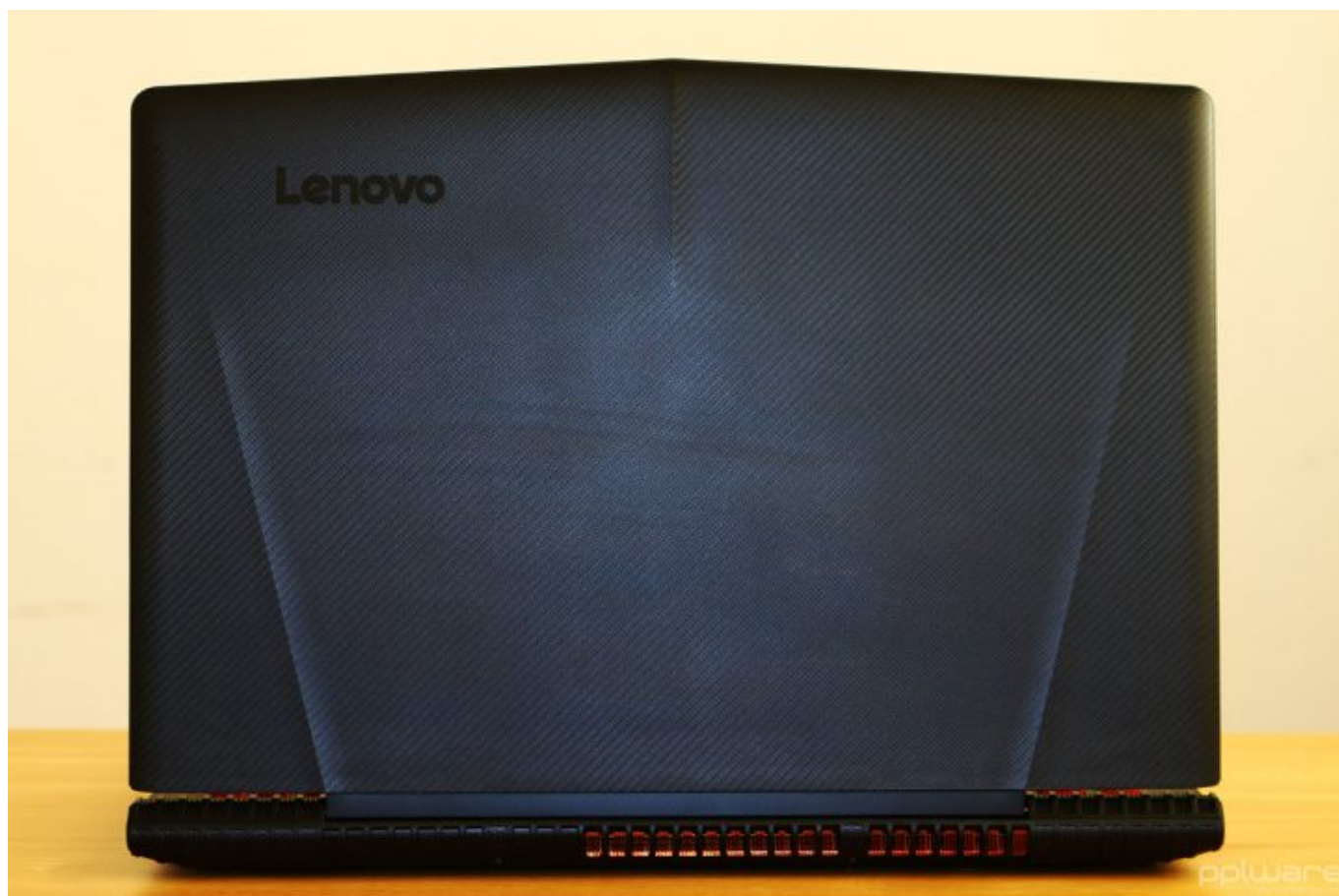
- **Memória RAM:** 16 GB DDR4
- **Armazenamento:** SSD PCIe 512 GB
- **Autonomia:** 4/5 horas (capacidade de 45Wh)
- **Materiais:** corpo em plástico
- **Teclado:** retroiluminado
- **Audio:** Colunas Harman 2x 2W com Dolby Audio Premium Kg
- **Conectividade:** Wi-Fi 802.11 a/b/g/n/ac, Bluetooth 4.1
- **Ligações:** USB 3.1 Tipo-C, 2x USB 3.0, 1x USB 2.0, jack 3.5mm, jack de microfone, RJ45 LAN, leitor de cartões e HDMI
- **Software:** Windows 10 Home
- **Dimensões:** 380 x 265 x 25.8 mm
- **Peso:** 2,4 Kg

2. Design e hardware

Quando falamos em portáteis gaming existe um elemento comum que os identifica: a cor vermelha em volta das principais teclas. Este Lenovo também segue esta característica, no entanto, destaca-se da concorrência.

Geralmente, quando pensamos em computadores para gaming, imaginamos computadores grosseiros, pesados e não muito apelativos visualmente. Embora esta ideia ainda se reveja em alguns computadores, as marcas têm tentado mudar isso.

O Lenovo Legion Y520 apresenta-se com um bom design, conseguindo manter todas as características de um computador gaming numa carcaça apelativa.



Na traseira encontramos um padrão distintivo e elegante, acompanhado pelo logo da marca e três linhas salientes que lhe dão um toque distintivo.

Ao levantar o ecrã, encontramos um teclado com predominância de pormenores vermelhos nos botões, teclas e em volta do touchpad. O teclado é retroiluminado, tendo duas intensidades de luz, e oferece vários atalhos tanto para multimédia como para ferramentas de suporte aos jogos. Embora o ecrã seja 16:9, possui uma margem que lhe dá um aspeto mais quadrado do que ele realmente é.



As duas colunas Harman, com 2W cada uma, encontram-se por baixo do ecrã, uma em cada lado e permitem uma boa dispersão do som em várias direções.

Para um portátil deste tipo, não o considere muito pesado (2.4 Kg) nem muito grosso (25.8 mm), fazendo com que a mobilidade seja garantida e o transporte facilitado. Andava constantemente com ele às costas e nunca senti qualquer incómodo no seu transporte.





Nas laterais podemos encontrar uma entrada para jack 3,5mm, 4 portas USB (1 x USB 3.1 Tipo-C, 2 x USB 3.0, 1 x USB 2.0), ethernet, HDMI, leitor de cartões e entrada para o carregador (proprietária).

Por baixo encontramos um sistema de refrigeração pensado para manter o computador fresco mesmo com os jogos mais exigentes.

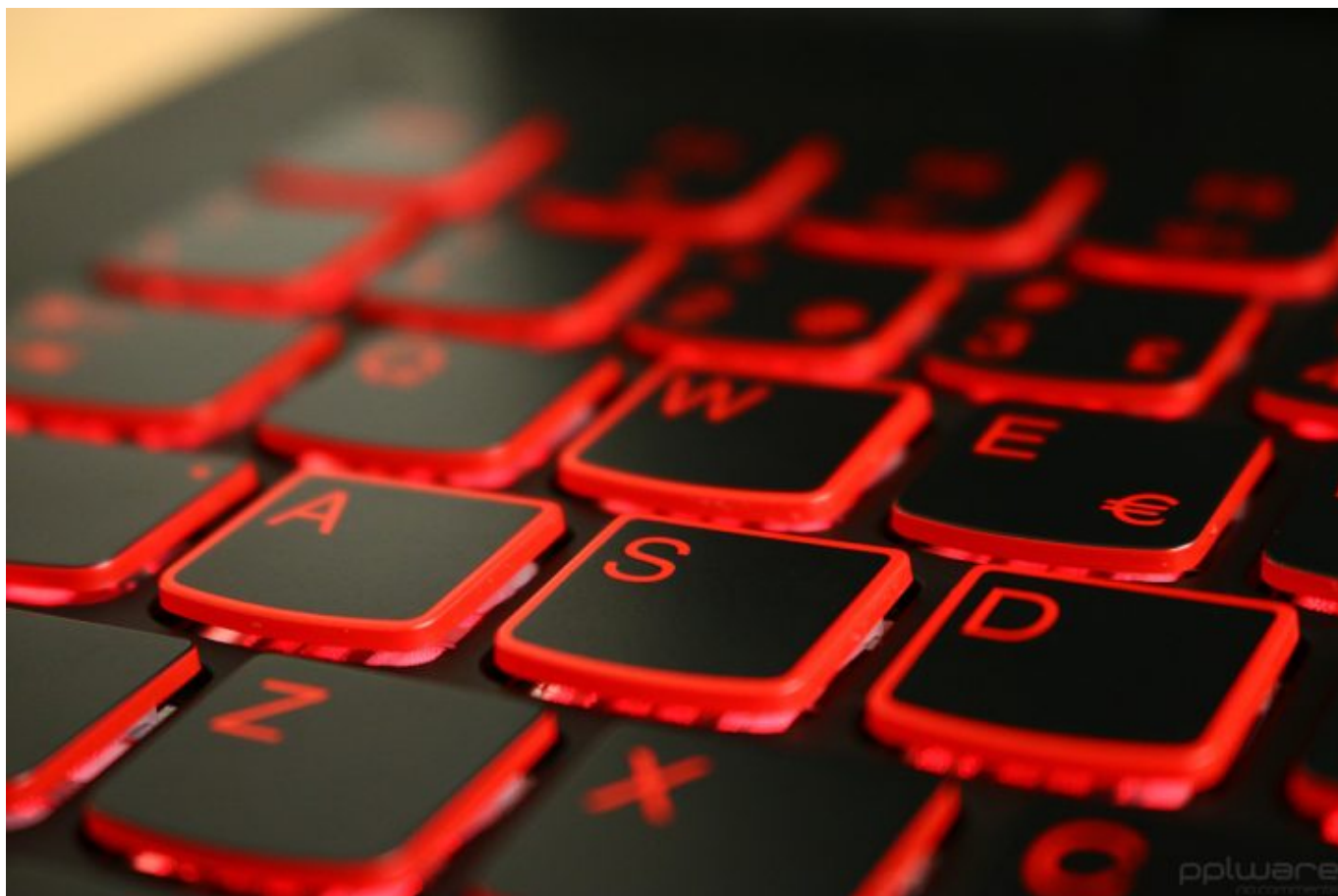
3. Teclado, touchpad, ecrã e colunas

De forma a assegurar uma boa experiência de jogo é importante garantir a qualidade de alguns componentes indispensáveis no gaming.

A nível de ecrã, este apresenta umas boas cores, um bom brilho, uma boa definição e uns bons

ângulos de visão, não colocando em causa a experiência visual de qualquer jogo na maior parte dos ambientes. No entanto, caso esteja numa zona com incidência direta de luz solar ou no exterior, a visibilidade é um pouco dificultada mesmo com o brilho no máximo.

O teclado deste Lenovo Legion Y520 cumpre aquilo para que se propõe e permite uma boa utilização enquanto se joga. Dispõe de várias teclas dedicadas ao controlo de multimédia, além de ter alguns atalhos para ferramentas de suporte aos jogos. Junto ao botão Ctrl direito, podemos encontrar uma tecla que permite iniciar a captura de vídeo do ecrã, assim como no teclado alfanumérico, dispõe de um atalho para o Lenovo Nerve Sense que falaremos à frente.



As teclas possuem uma retroiluminação configurável em duas intensidades e que permitem uma melhor utilização em condições de menor luminosidade.



O Touchpad é fácil de utilizar nas tarefas do dia-a-dia, no entanto senti uma certa dificuldade quando tinha de carregar no botão do lado direito, estando o botão localizado nas extremidades da área de clique. Caso pretenda utilizar o touchpad para jogar, este poderá ser uma característica negativa.



O som libertado pelas duas colunas de 2W Harman é alto e não oferece grande distorção, ideal para jogos e multimédia. Estas colunas conseguem uma boa dispersão de som, resultando numa boa experiência sonora que é reforçado pelas diversas opções de personalização do Dolby. Para quem não dispõe de colunas externas ou headphones, estas colunas chegam perfeitamente para acompanhar o desenrolar do jogo.



4. Software Lenovo

Sendo um computador de gaming, o Lenovo Legion Y520 vem equipado com uma grande variedade de software próprio que irá melhorar a experiência de utilização e jogo.

Lenovo Settings

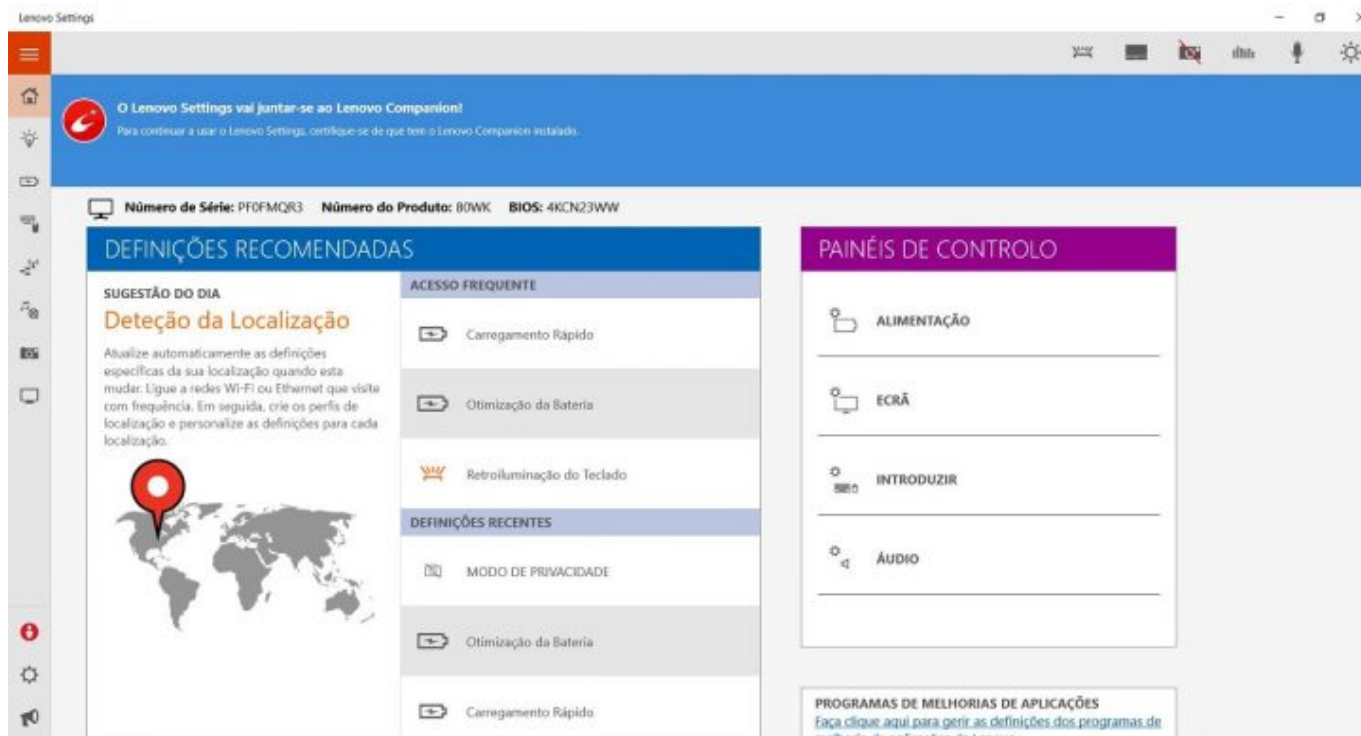
Através do Lenovo settings é possível gerir as principais funções e informações do PC. No separador Home encontramos as informações referentes à BIOS, número de série e número de produto, assim como diversos atalhos para algumas definições.

Através desta aplicação conseguimos configurar as principais definições de bateria e ver o seu estado, sendo possível ativar o otimizador de bateria, a poupança de bateria ou o carregamento rápido.

Além disso, permite ainda controlar a retroiluminação do teclado e do touchpad, gerir as redes sem fios, personalizar as definições dolby do som e as definições do microfone, da câmara e

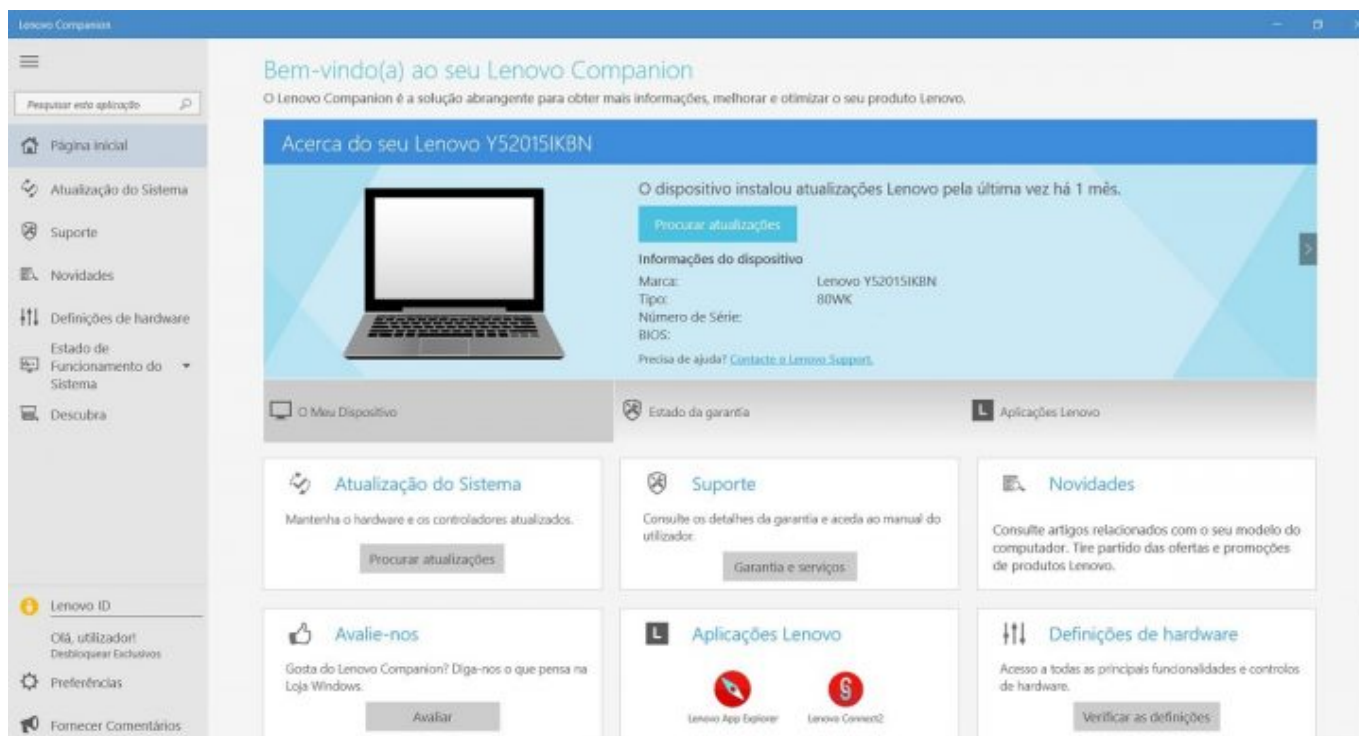
do ecrã.

Resumidamente, serve para, de uma forma mais detalhada, agrupar todas as principais definições rápidas do computador.



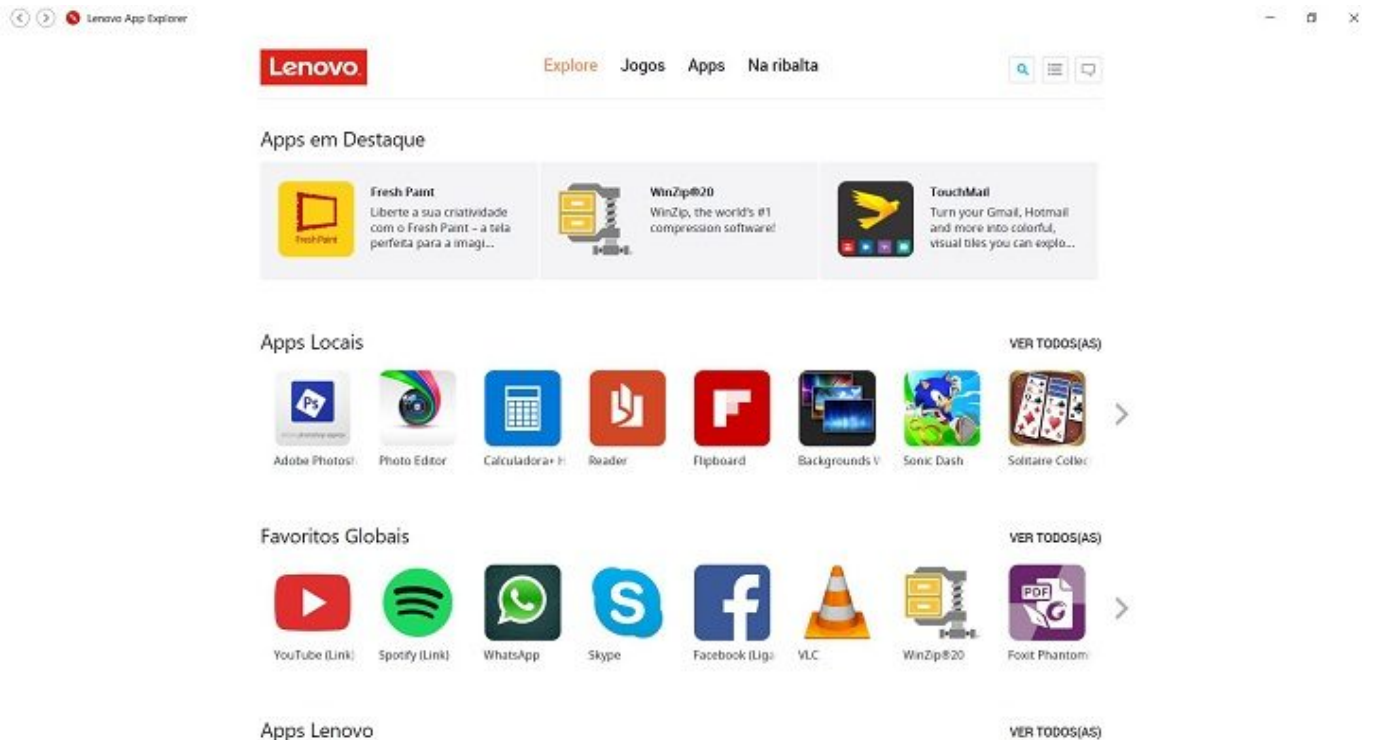
Lenovo Companion

Com o Lenovo Companion irá poder aceder às atualizações do software da lenovo, aos dados de garantia e acompanhamento de estado da memória e do armazenamento.



Lenovo App Explorer

Embora o Windows 10 já disponha de uma loja própria de aplicações, a Lenovo também incluiu a sua loja, onde pode descarregar as mais variadas aplicações, desde as mais conhecidas às da própria Lenovo.

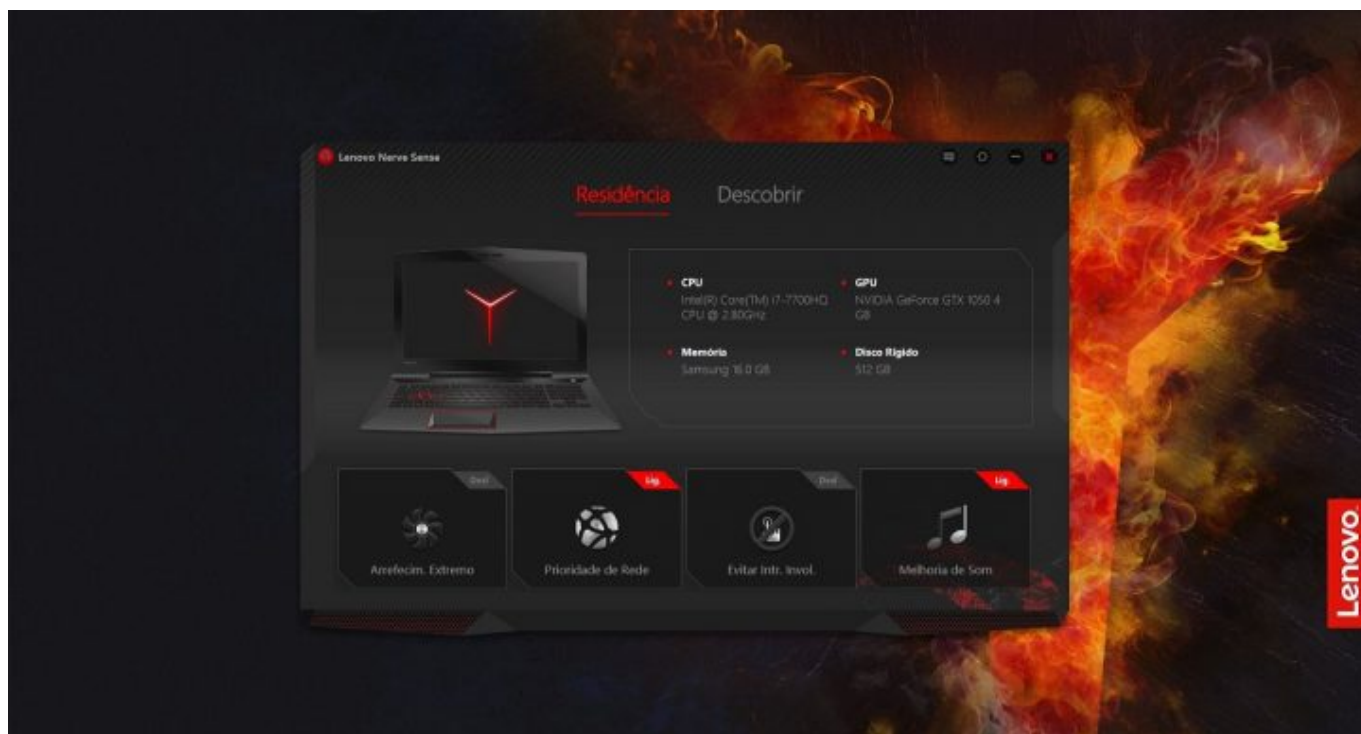


Lenovo Nerve Sense

Para os jogadores, esta talvez seja a aplicação que mais vezes irá ser utilizada. Esta é aplicação que otimiza o sistema para os jogos, assim que estes são iniciados.

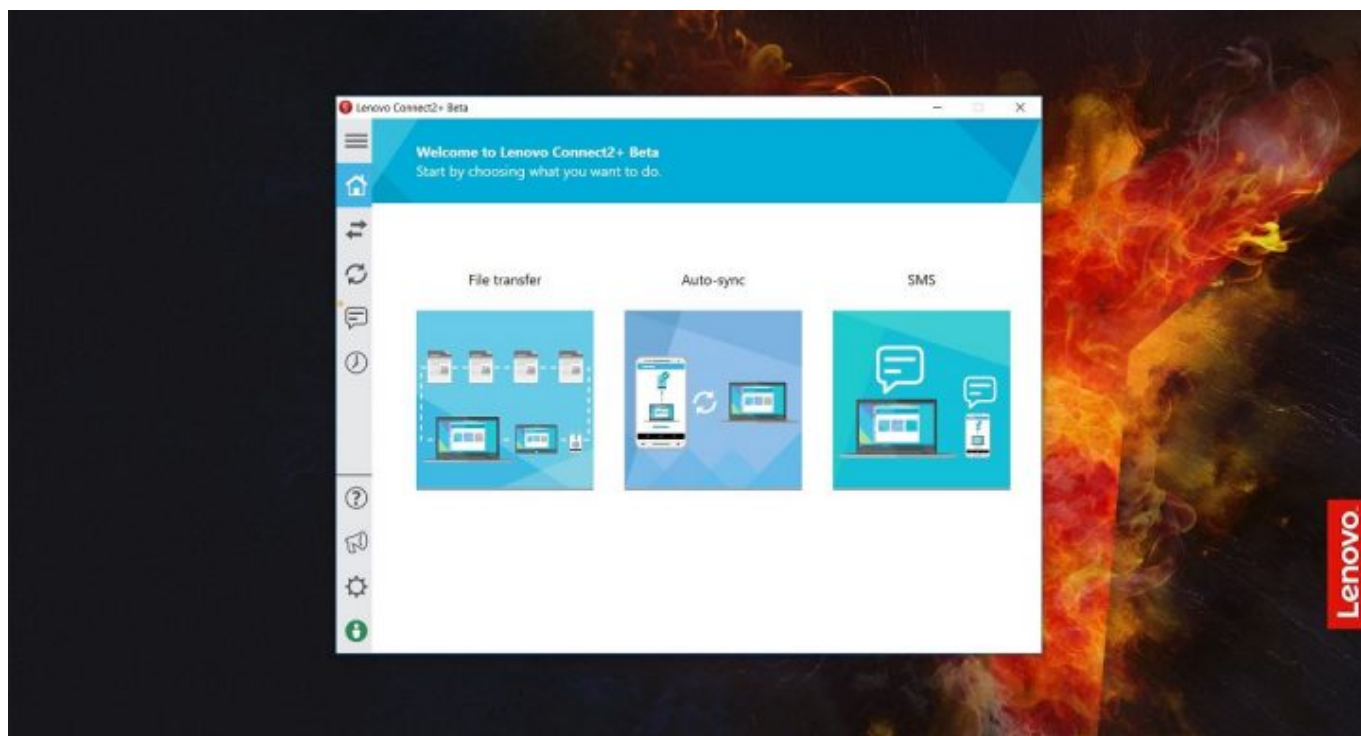
Embora as opções possam ser ativadas ou desativadas manualmente, a Lenovo Nerve Sense, ao reconhecer o jogo, otimiza algumas definições para que este seja executado da melhor forma. Otimiza o som, onde ativa automaticamente o sistema dolby personalizado para jogos, ativa automaticamente o arrefecimento extremo, quando preciso, para melhorar o desempenho, prioriza a rede de internet para os jogos, para melhorar a experiência online, e, caso o utilizador pretenda, bloqueia as teclas do windows e do touchpad para que não prejudiquem o jogo se pressionadas por acidente.

Além disso, e fazendo uso de uma tecla física no teclado, permite gravar o ecrã para capturar os melhores momentos dos seus jogos, gravando em FullHD até 50 fps.



Lenovo Connect 2

Ainda em Beta, a Lenovo também disponibiliza uma aplicação para interligar o smartphone Android e o computador ([descarregar aqui](#)). A Lenovo Connect 2, permite transferir ficheiros entre o computador e o smartphone e auto sincronizar os ficheiros do smartphone com o computador, ou seja, sempre que se conectarem é feito um backup de fotografias, vídeos e músicas. Além disso, permite ainda ler e responder a SMS diretamente através do PC e receber as notificações em popup no canto inferior direito.



5. Desempenho

Sendo este um computador dedicado aos jogos, é importante que o seu desempenho gráfico corresponda e que consiga acompanhar a maioria dos títulos. Embora não seja a melhor ou mais recente, a Nvidia GTX 1050 Ti é uma placa gráfica que oferece já um grande desempenho, suficiente para grande parte dos jogos em FullHD e para as tarefas do dia-a-dia, desde as mais básicas às mais pesadas.

Tanto em edição de imagem e vídeo, como a reproduzir vídeos no Youtube de 4K e 8K, o Lenovo Legion Y520 não mostrou qualquer resistência, tendo executado tudo sem problemas.



A nível de jogos, o Lenovo Legion Y520 permite jogar grande parte dos títulos. No Battlefield 4, com gráficos em Ultra, manteve os FPS entre os 45 e os 89, enquanto em modo Alto, oscilou entre os 70 e os 100 FPS. No caso do CS:Go, os valores rondavam entre os 120 e os 170 FPS, enquanto no GTA V, com gráficos em "Muito alto" variou entre os 39 e os 49 FPS, enquanto em modo "Alto", os FPS oscilaram entre os 55 e os 60.

A ajudar no desempenho está também o posicionamento das ventoinhas junto do chip gráfico e do processador, ajudando na circulação de ar. A qualquer altura se pode ativar o modo de arrefecimento extremo, o que intensifica o trabalho das ventoinhas. Ao jogar, e através da otimização da Lenovo Nerve Sense, o próprio computador liga o arrefecimento extremo quando o considera necessário.

Segundo a Nvidia GeForce Experience, o Lenovo Legion Y520 não suporta o Whisper Mode e Realidade virtual, dado que estas duas funções pedem a Nvidia GeForce GTX 1060.

No que diz respeito a testes de benchmark, foram obtidos os seguintes resultados:

3D Mark:

- Ice Storm: [84 945](#)
- Ice Storm Extreme: [77 446](#)

- Cloud Gate: [17 085](#)
- Sky Diver: [16 516](#)
- Fire Strike: [5 481](#)
- Fire Strike Ultra: [1 156](#)
- Fire Strike Extreme: [2 644](#)
- Time Spy: [1 824](#)

[PCMark 10:](#)

- Essencial: 6 384
 - App Start-up Score: 11 213
 - Video Conferencing Score: 6 935
 - Web Browsing Score: 7 054
- Gaming: 5 351
 - Graphics score: 5 965
 - Physics score: 8 467
 - Combined score: 2 303
- Productivity: 5 650
 - Spreadsheets Score: 7 270
 - Writing Score: 4 392
- Digital Content Creation: 3 866
 - Photo Editing Score: 4 139
 - Rendering and Visualization Score: 4 356
 - Video Editing Score: 3 205

Unigine Valley

- FPS: 67.1
- Score: 2809
- Min FPS: 24.4
- Max FPS: 124.4

Unigine Valley Benchmark 1.0

FPS: **67.1**
Score: **2809**
Min FPS: **24.4**
Max FPS: **124.4**

System

Platform:	Windows 8 (build 9200) 64bit
CPU model:	Intel(R) Core(TM) i7-7700HQ CPU @ 2.80GHz (2807MHz) x4
GPU model:	NVIDIA GeForce GTX 1050 22.21.13.8264/Intel(R) HD Graphics 630 21.20.16.4542 (4096MB) x1

Settings

Render:	Direct3D11
Mode:	1920x1080 fullscreen
Preset:	Custom
Quality:	High

Powered by UNIGINE Engine
Unigine Corp. © 2005-2013

Unigine Heaven

- FPS: 54.6
- Score: 1375
- Min FPS: 8.2
- Max FPS: 123.2

Unigine Heaven Benchmark 4.0

FPS: **54.6**
Score: **1375**
Min FPS: **8.2**
Max FPS: **123.2**

System

Platform:	Windows NT 6.2 (build 9200) 64bit
CPU model:	Intel(R) Core(TM) i7-7700HQ CPU @ 2.80GHz (2807MHz) x4
GPU model:	NVIDIA GeForce GTX 1050 22.21.13.8264/Intel(R) HD Graphics 630 21.20.16.4542 (4096MB) x1

Settings

Render:	Direct3D11
Mode:	1920x1080 fullscreen
Preset:	Custom
Quality:	High
Tessellation:	Disabled

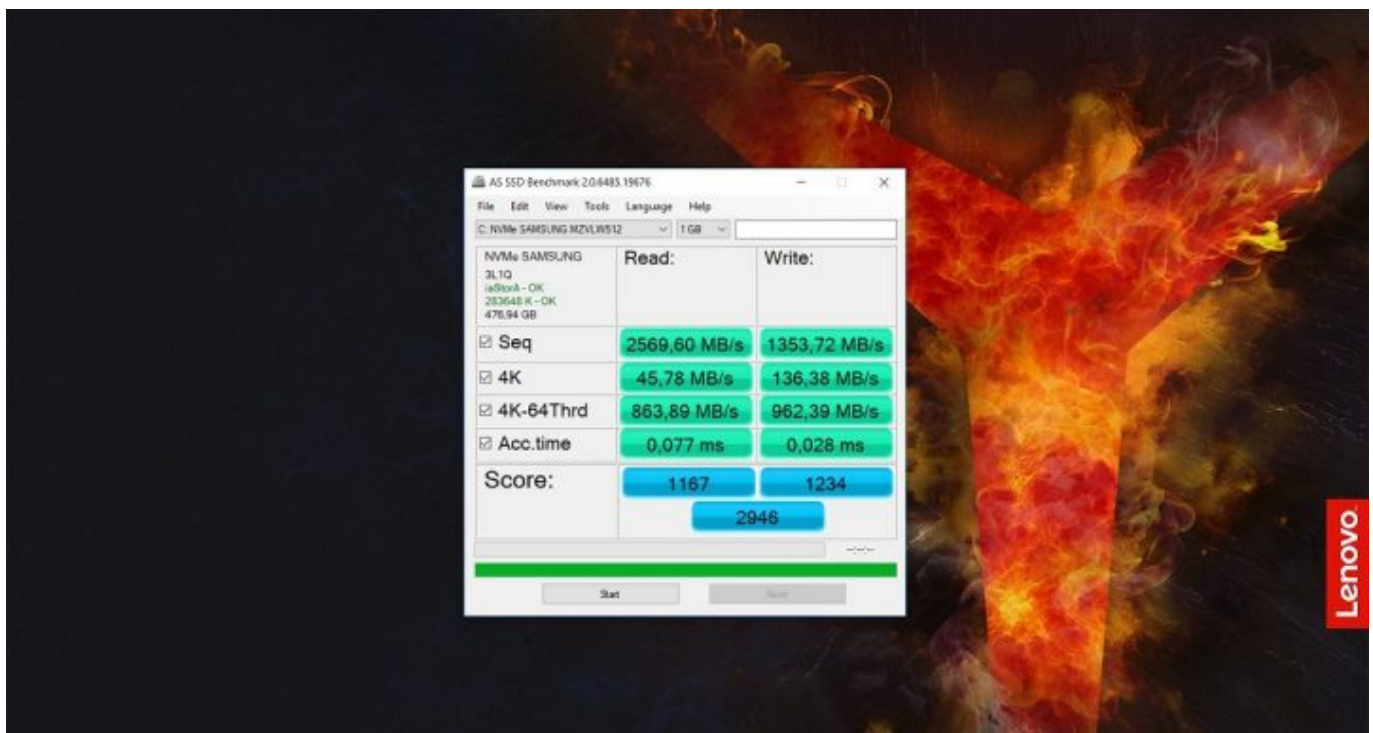
Powered by UNIGINE Engine
Unigine Corp. © 2005-2013

Geekbench

- CPU Benchmark: [1817/5426](#)
- Compute Benchmark: [73 214](#)

AS SSD Benchmark

- Seq R/W: 2569,60 MB/s / 1353,72 MB/s
- 4K R/W: 45,78 MB/s / 136,38 MB/s
- 4K-64 Thrd R/W: 863,89 MB/s / 962,39 MB/s
- Acc.time R/W: 0,077 ms / 0,028 ms
- Score R/W: 1167 / 1234
- Score Total: 2946



Problemas com o Google Chrome

Com a utilização do PC, fui-me apercebendo de alguns problemas com o Google Chrome. Além de no wordpress alguns campos de texto e elementos gráficos começarem a tremer tipo gelatina, por diversas vezes o Chrome fechou sozinho em diversas tarefas, como ao tentar carregar um ficheiro. Além disso, ao tentar reproduzir um vídeo em 8K neste navegador, o computador bloqueou e obrigou-me a forçar o reinício. Ao usar o Microsoft Edge para reproduzir o mesmo vídeo, este foi reproduzido sem qualquer problema.

Mesmo com todas as atualizações em dia, quer de sistema, browser e software Lenovo, os problemas continuam a surgir. No entanto, tanto poderá estar relacionado com o computador, o que poderá ser resolvido numa atualização próxima quer do Chrome como da parte da Lenovo, poderá também ser um bug do Windows 10.

6. Bateria

Quando o nosso foco é jogar, nunca podemos ter grandes esperanças na durabilidade da bateria. No entanto, o Lenovo Legion Y520, consegue oferecer entre uma hora e meia a duas horas de jogo até precisar de o carregar.

Caso apenas esteja a ver multimédia, navegar na internet ou trabalhar com aplicações de office ou edição de imagem, a bateria irá durar mais tempo, atingindo facilmente as quatro horas anunciadas de autonomia.



Quando a bateria acaba, tal como nos smartphones, o Lenovo Legion Y520 possui um modo de carregamento rápido que irá restaurar em cerca de uma hora o total de bateria. O carregamento é feito com um cabo proprietário.

7. Conclusões

Não sendo o modelo de topo para gaming da série Legion, o Y520 vai de encontro à necessidade de muitos gamers e já permite jogar de forma muito satisfatória grande parte dos títulos mais conhecidos.

Com um design bem conseguido, dimensões e peso ideais para mobilidade e bem equipado a nível de hardware, é talvez uma das melhores opções, tendo em conta o preço, para quem procura um computador portátil dedicado a jogos.

Embora o touchpad não seja dos melhores, este também não é um problema grave, visto que a maior parte dos jogadores prefere usar um rato. O teclado é bom e permite uma boa utilização em jogos, além de possuir alguns atalhos multimédia adicionais. Caso não queira usar uns headphones ou colunas externas, o audio é também uma vantagem deste computador, já que as colunas Harman têm um bom desempenho.



Para mim, o maior problema deste computador foi sem dúvida as incompatibilidades que tem apresentado com o Google Chrome, especialmente quando estava no meio de alguma pesquisa ou trabalho e este fechava sem dar qualquer aviso. Este é um problema que poderá

ser exclusivo do modelo de testes ou poderá ser facilmente resolvido com futuras atualizações. Ainda existe a hipótese de este problema ser um bug do Windows 10.

O [Lenovo Legion Y520](#) pode ser adquirido a partir dos 799,00€, para a versão base com processador Intel i5, enquanto a [versão de testes tem um custo de 1.199,99€](#).

[Lenovo Legion Y520](#)

O Pplware agradece à Lenovo a cedência deste computador para análise.